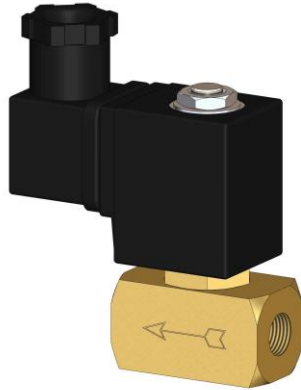


2/2-Wege Magnetventil 2/2-way solenoid valve

Baureihe 214 type 214

direktgesteuert
direct acting



Schaltfunktion: NC (stromlos geschlossen)
function: NC (normally closed)

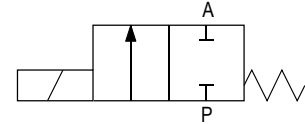


Abbildung ähnlich / similar to illustration

Bauart	Sitzventil	design	seat valve
Nennweite	DN 2,0 – 6,0	diameter	DN 2,0 – 6,0
Druckbereich	0 – max. 48 bar	pressure	0 – max. 48 bar
Gehäusewerkstoff	Messing, 1.4305, 1.4571	body material	brass, 1.4305, 1.4571
Dichtwerkstoff	NBR, EPDM, FKM	seals	NBR, EPDM, FKM
Temperatur	Medium: bei NBR - 10 bis + 90°C bei EPDM - 10 bis + 130°C bei FKM - 10 bis + 130°C Umgebung: max. + 50°C	temperature	media: with NBR - 10 up to + 90°C with EPDM - 10 up to + 130°C with FKM - 10 up to + 130°C ambient: max. + 50°C
Anschlüsse	G 1/4"	connection	G 1/4"
Elektrischer Teil	Gerätesteckdose nach DIN EN 175301-803 Bauform A	electrical part	plug socket acc. DIN 175301-803 form A
Anschlußspannung	230V 50Hz, 24V DC, Sonderspannungen	nominal voltage	230V 50Hz, 24V DC, special voltages
Spannungstoleranz	+ / - 10 % nach VDE 0580	voltage tolerance	+ / - 10 % acc. VDE 0580
Leistungsaufnahme	230V 50Hz: 15 VA 24V DC: 18 Watt	Leistungsaufnahme	230V 50Hz: 15 VA 24V DC: 18 Watt
Einschaltdauer	100 % ED	duty factor	100 % ED
Schutzart	IP 65 mit montierter Gerätesteckdose	protection	IP 65 with plug socket mounted
Einbaulage	beliebig	mounting	in any position

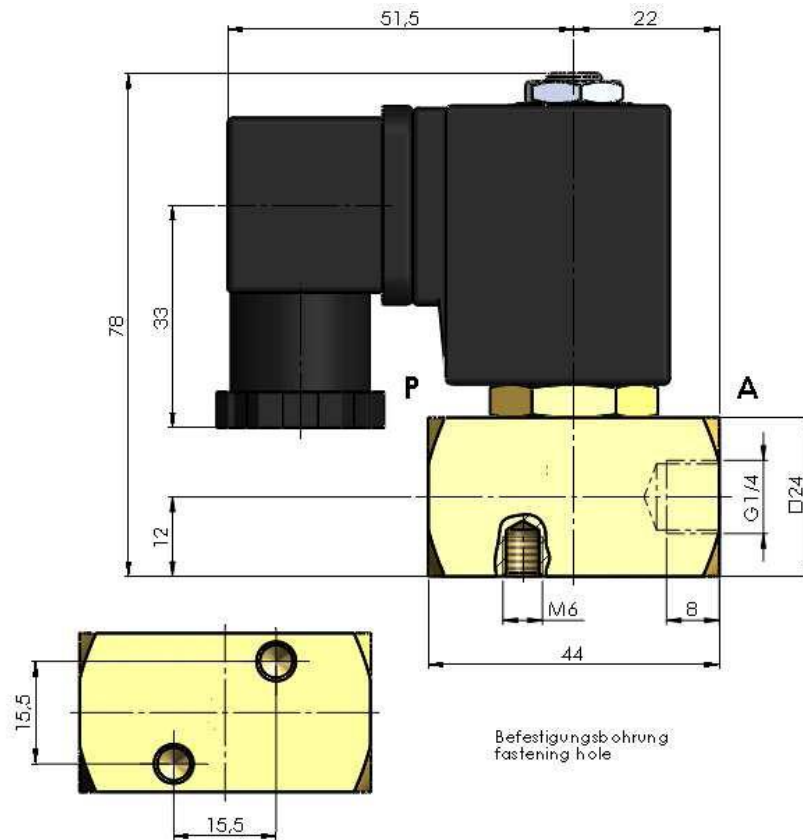
DN [mm]	max. Druck max. pressure [bar]	Anschluß connection	Kv-Wert flow rate [l/min]
2,0	0 – 48 (38)	G 1/4	2,3
2,5	0 – 30 (24)	G 1/4	3,0
3,0	0 – 20 (16)	G 1/4	3,7
4,0	0 – 10 (8)	G 1/4	6,5
6,0	0 – 6 (4,8)	G 1/4	9,5

bei Gleichstrom reduziert sich der Betriebsdruck (siehe Werte in Klammer)
with direct current the operating pressure will be reduced (see values in brackets)

2/2-Wege Magnetventil 2/2-way solenoid valve

Baureihe 214
type 214

Maßzeichnung
dimension drawing



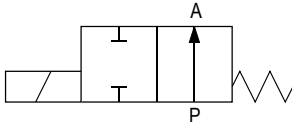

Typenschlüssel type code

Die Typenbezeichnung setzt sich zusammen aus:
Structure of the order specification:

Typ Type	/ Nennweite / / diameter /	Gehäusewerkstoff body material	Anschlußgröße connection size	Dichtung seal	Anschlußspannung voltage
214	/ 2,0 /	M	G14	N	230/50
214	2,0 = DN2,0	M = Messing Brass	G14 = G1/4	N = NBR	230/50 = 230V AC
	2,5 = DN2,5	V2 = Edelstahl 1.4305 Stainless steel SS304		E = EPDM	24VDC = 24V DC
	3,0 = DN3,0	V4 = Edelstahl 1.4571 Stainless steel SS316		F = FKM	110/50 = 110V AC
	4,0 = DN4,0				24/50 = 24V AC
	6,0 = DN6,0				12VDC = 12V DC

2/2-Wege Magnetventil
2/2-way solenoid valve

Baureihe 214
type 214

Ventiloptionen	valve options	
Stromlos offen (NO)	<i>normally open(NO)</i>	
öl- und fettfrei	<i>free of oil and grease</i>	
Sonderanschluß: NPT	<i>special connection:</i> NPT	
Ex-Schutz II 2G Ex mII T4 II 3D IP65 T130°C	<i>explosion proof</i> II 2G Ex mII T4 II 3D IP65 T130°C	
Sondermagnete Größe 13/36 (temperaturreduziert) Sonderspannung	<i>special coils</i> <i>size 13/36 (lower temperature)</i> <i>Special voltages</i>	
Gerätesteckdose mit LED	<i>plug socket with LED</i>	