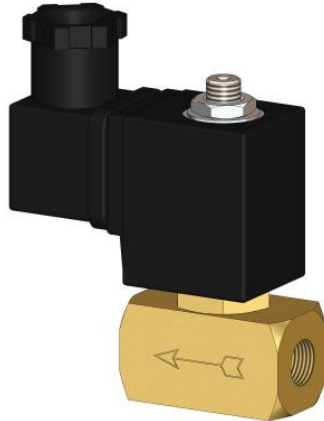


3/2-Wege Magnetventil 3/2-way solenoid valve

Baureihe 314 type 314

direktgesteuert
direct acting



Schaltfunktion: NC (stromlos geschlossen)
function: NC (normally closed)

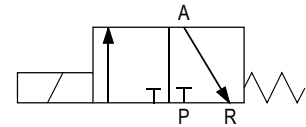


Abbildung ähnlich / similar to illustration

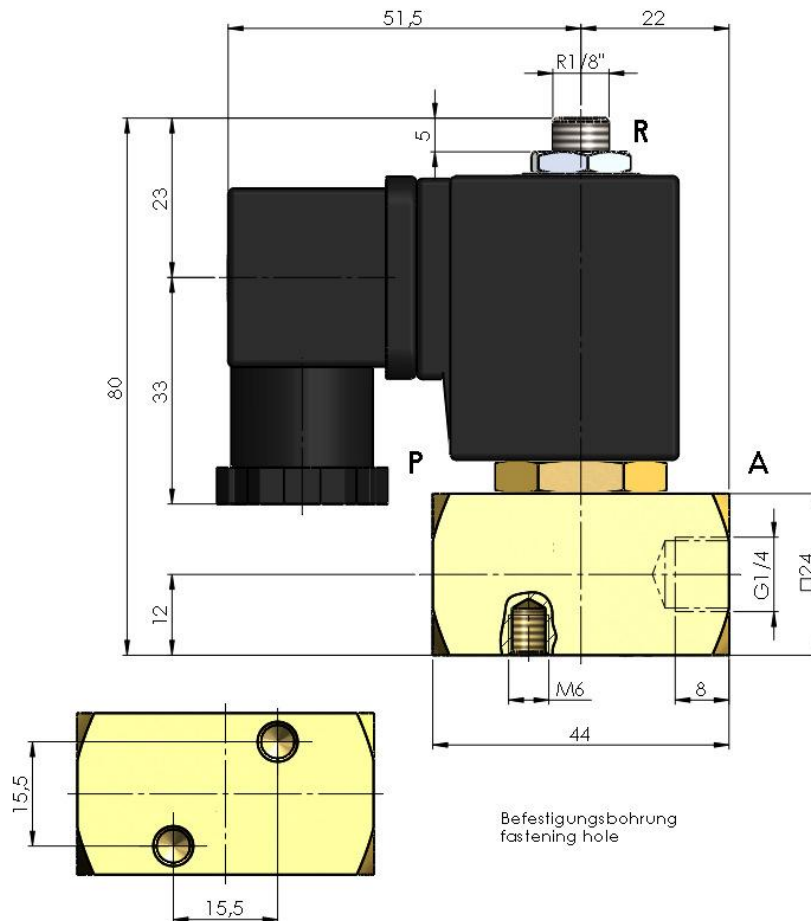
Bauart	Sitzventil	design	seat valve
Nennweite	DN 1,0 – 2,5	diameter	DN 1,0 – 2,5
Druckbereich	0 – max. 20 bar	pressure	0 – max. 20 bar
Gehäusewerkstoff	Messing, 1.4305	body material	brass, 1.4305
Dichtwerkstoff	NBR, EPDM, FKM	seals	NBR, EPDM, FKM
Temperatur	Medium: bei NBR - 10 bis + 90°C bei EPDM - 10 bis + 130°C bei FKM - 10 bis + 130°C Umgebung: max. + 50°C	temperature	media: with NBR - 10 up to + 90°C with EPDM - 10 up to + 130°C with FKM - 10 up to + 130°C ambient: max. + 50°C
Anschlüsse	G 1/4"	connection	G 1/4"
Elektrischer Teil	Gerätesteckdose nach DIN EN 175301-803 Bauform A	electrical part	plug socket acc. DIN 175301-803 form A
Anschlußspannung	230V 50Hz, 24V DC, Sonderspannungen	nominal voltage	230V 50Hz, 24V DC, special voltages
Spannungstoleranz	+ / - 10 % nach VDE 0580	voltage tolerance	+ / - 10 % acc. VDE 0580
Leistungsaufnahme	230V 50Hz: 15 VA 24V DC: 18 Watt	Leistungsaufnahme	230V 50Hz: 15 VA 24V DC: 18 Watt
Einschaltdauer	100 % ED	duty factor	100 % ED
Schutzart	IP 65 mit montierter Gerätesteckdose	protection	IP 65 with plug socket mounted
Einbaulage	beliebig	mounting	in any position

DN [mm]	max. Druck max. pressure [bar]	Anschluß connection	Kv-Wert flow rate [l/min]
1,0	0 – 20	G 1/4	0,7
1,5	0 – 15	G 1/4	1,3
2,0	0 – 10	G 1/4	2,3
2,5	0 – 6	G 1/4	3,0

3/2-Wege Magnetventil 3/2-way solenoid valve

Baureihe 314
type 314

Maßzeichnung
dimension drawing

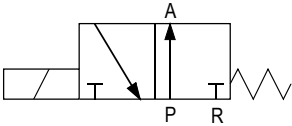



Typenschlüssel type code

Die Typenbezeichnung setzt sich zusammen aus:
Structure of the order specification:

Typ Type	/ Nennweite / / diameter /	Gehäusewerkstoff body material	Anschlußgröße connection size	Dichtung seal	Anschlußspannung voltage
214	/ 2,0 /	M	G14	N	230/50
214	1,0 = DN1,0	M = Messing Brass	G14 = G1/4	N = NBR	230/50 = 230V AC
	1,5 = DN1,5	V2 = Edelstahl 1.4305 Stainless steel SS304		E = EPDM	24VDC = 24V DC
	2,0 = DN2,0			F = FKM	110/50 = 110V AC
	2,5 = DN2,5				24/50 = 24V AC
					12VDC = 12V DC

3/2-Wege Magnetventil **Baureihe 314**
3/2-way solenoid valve **type 314**

Ventiloptionen	valve options	
Stromlos offen (NO)	<i>normally open(NO)</i>	
öl- und fettfrei	<i>free of oil and grease</i>	
Sonderanschluß: NPT	<i>special connection: NPT</i>	
Ex-Schutz II 2G Ex mII T4 II 3D IP65 T130 °C	<i>explosion proof II 2G Ex mII T4 II 3D IP65 T130 °C</i>	
Sondermagnete Größe 13/36 (temperaturreduziert) Sonderspannung	<i>special coils size 13/36 (lower temperature) Special voltages</i>	
Gerätesteckdose mit LED	<i>plug socket with LED</i>	